

医療機関の働き方改革セミナー

2022年2月28日(月) <看護師編>



医療を未来につなげるために、 働き方改革で魅力ある職場づくりを!

～あなたの働き方や職場を変えるヒントがここにあります～

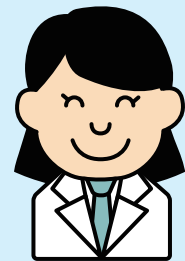
医療機関の職場をより良く、働き方を変える仕掛け <ナッジ理論の活用>

人は1日に3万回以上の意思決定をしていると言われています。さらに医療者においては、日々臨床現場での重要な判断を求められる状況の中で仕事をしています。

そんななかで、しっかりと本来の業務に集中して、判断すべきことに注意を向けていくためには、日常の業務の中で、ルーティンに出来ること、深く考えなくても自然に出来るようになることを少しでも増やしていくことが重要です。

そこで本セミナーでは、医療機関の働き方改革への、より具体的な取組ヒントを提供すべく、「ナッジ理論」をご紹介します。

またその他、職種別の働き方改革等に関連する医療機関の取組事例もご紹介し、より具体的な現場での取組ヒントをご提供いたします。



■ セミナー概要 (オンライン開催)

開催回数	看護師編：1回（職種別セミナーは全5回開催）
開催日	2022年2月28日(月) 13:30～16:00(13:00開場)
開催方法	ウェビナー（ZOOMを使ったオンラインセミナー）※質問はチャットにて受付
対象	院長／事務長／現場のマネジメントに関わるミドルマネジメント・チームリーダーの方／現場の職員ほか 医療機関の働き方改革にご興味のある方（どなたでも） （詳しくは申込みサイトをご覧ください）
定員	1開催あたり200名程度（先着順）
参加費	無料
申込期限	開催日の3日前、もしくは定員に達した時点で受付を終了致します

参加
無料

●**セミナープログラム (予定)** ※内容は予定です。確定情報は「いきサポ」のセミナー案内をご確認下さい。

	時間	項目	内容
1	13:30～13:35	開会	事務局説明
2	13:35～14:10	行政説明	「医療機関の働き方改革について」(厚生労働省担当官)
3	14:10～14:30	講演1	「医療勤務環境改善支援センターができる支援について」愛媛県勤改センター
4	14:30～15:15	講演2	「医療機関の職場をより良く、働き方を変える仕掛け ～ナッジ理論の活用～」 小池 智子 氏 慶應義塾大学 看護医療学部/大学院 健康マネジメント研究科 准教授 医療・介護勤務環境改善ナッジ研究会 会長
5	15:15～15:45	講演3	医療機関の事例講演 ※質疑応答込み 大矢 綾 氏 国立研究開発法人 国立がん研究センター 中央病院 看護師長
6	15:45～15:55	質疑応答	全体を通じての質疑応答&意見交換
7	15:55～16:00		「いきサポ」解説(事務局)
8	16:00	閉会	閉会挨拶



“ナッジ理論”とは・・・

ナッジ理論は、「人の行動は不合理だ」という前提のもとに人間の行動を心理学、経済学の側面から研究する「行動経済学」の教授によって発表され、この行動経済学を実社会で役に立てる一つの方向性として示された理論です。

2017年にリチャード・セイラー教授がこの「ナッジ理論」でノーベル経済学賞を受賞したことを皮切りに実社会の様々なシーンでの利用が始まっています。

(厚生労働省「受診率向上施策ハンドブック 明日から使えるナッジ理論」から抜粋)

医療機関での有名な取組の一例としては、夜勤時のユニフォームの色を変更することで、夜勤者を明確にして、引継ぎ等のコミュニケーションをしやすくしたり、時間で業務終了しやすい心理的作用をもたらしています。

申込み方法

「いきいき働く医療機関サポート Web」より「[セミナー/研修会]参加申込み」をクリックして、本研修の申込みフォームに必要事項をご入力の上、お申込みください。

後日、オンライン研修に参加するためのアクセス方法を、参加申込み時に登録されたメールアドレス宛にお送りします。

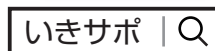
なお、申込みフォームの送信が出来ない場合等はお問い合わせボタンよりご連絡ください。

※事務局業務は株式会社日本能率協会総合研究所が厚生労働省の委託を受けて実施しております。
※申込みの際にご記入いただいた個人情報は事務局にて厳重に管理し、本事業以外での目的では使用いたしません。



いきいき働く医療機関サポート Web
<https://iryoin-kinmukankyou.mhlw.go.jp/>

参加申込みは
こちらから!



●お問い合わせ先

【厚生労働省委託事業実施機関】

株式会社日本能率協会総合研究所

「医療機関の働き方改革セミナー」事務局 担当：布施/千田(ちだ)、岡田、吉田、谷口
メール：申込みサイトの「お問い合わせ」ボタンから
お問い合わせフリーダイヤル 0120-304-603 (平日：10:00-17:00)

注) COVID-19 対応の在宅勤務のために電話対応に時間がかかる場合がございますので、出来るだけお問い合わせボタンからご連絡ください。